

## KiS.1 – Funktion *Begehungsberichte*

Die Funktion *Begehungsberichte* unterstützt Sie bei der langfristigen Planung aller Kosten für bauliche Maßnahmen an von Ihnen verwalteten Gebäuden.

Ein *Begehungsbericht* (oder auch *Visitationsbericht*) wird nach der Beurteilung eines Gebäudes durch einen Bausachverständigen erstellt. In dem Bericht werden die Kosten für zukünftige Baumaßnahmen abgeschätzt und zeitlich gegliedert.

Das Programm KiS.1 unterstützt Sie bei der strukturierten Erfassung und übersichtlichen Darstellung der geplanten Beträge. Die Verwaltung der Daten erfolgt direkt in den Grunddaten des Gebäudes in unserem Modul *Liegenschaften*.

Hinterlegen Sie zukünftig beispielsweise alle geplanten Aufwände für:

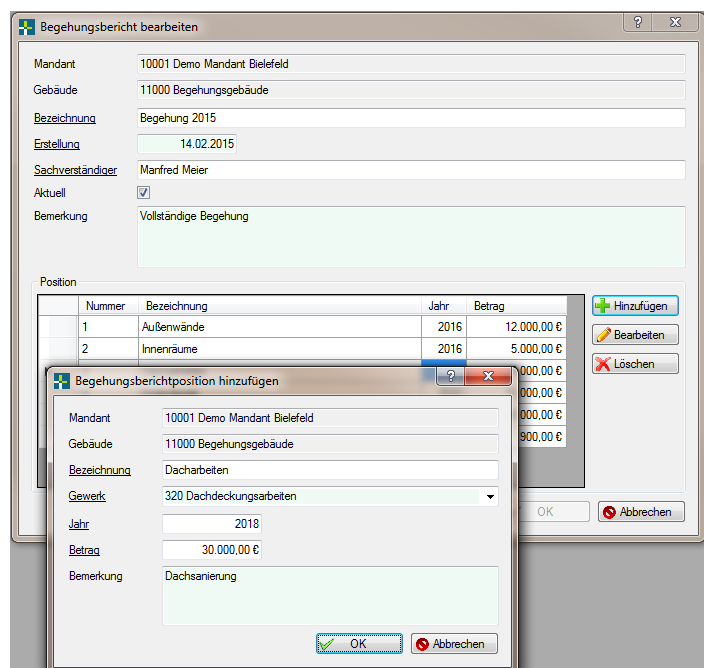
- Renovierungen
- Sanierungen
- Modernisierungen
- Erweiterungen

### Berichtserfassung:

Die einzelnen Kostenpositionen lassen sich jeweils einem Gewerk und einem Umsetzungsjahr zuordnen.

Sie können festlegen, welche Zeiträume von Ihnen als kurz-, mittel- und langfristig betrachtet werden.

Mittels dieser Laufzeiten werden alle Positionen in den Auswertungen immer zeitlich korrekt zu Summen gruppiert.



### Auswertungen:

Die Auswertungen können für ein einzelnes Gebäude oder auch übergreifend für eine beliebige Menge von gewünschten Mandanten erzeugt werden. Es ist möglich nur Gebäude mit bestimmten kundenspezifischen Merkmalen zu berücksichtigen.

Übersicht Finanzbedarf			
Gewerk	Kurzfristig	Mittelfristig	Langfristig
Mandant: 10001 Demo Mandant			
Gebäude: 11000 Begehungsgebäude			
<b>Gewerkegruppe: 2 Herrichten und Erschließen</b>			
222 Wasserversorgung	0,00 €	0,00 €	35.000,00 €
<b>Summe Gewerkegruppe</b>	<b>0,00 €</b>	<b>0,00 €</b>	<b>35.000,00 €</b>
<b>Gewerkegruppe: 3 Bauwerk-Baukonstruktion</b>			
313 Mauerarbeiten	12.000,00 €	0,00 €	0,00 €
316 Zimmer- und Holzarbeit	5.000,00 €	0,00 €	0,00 €
320 Dachdeckungsarbeiten	0,00 €	30.000,00 €	0,00 €
332 Verglasungsarbeiten	0,00 €	0,00 €	15.000,00 €
<b>Summe Gewerkegruppe</b>	<b>17.000,00 €</b>	<b>30.000,00 €</b>	<b>15.000,00 €</b>
<b>Gewerkegruppe: 5 Außenanlagen</b>			
514 Pflanzen	900,00 €	0,00 €	0,00 €
<b>Summe Gewerkegruppe</b>	<b>900,00 €</b>	<b>0,00 €</b>	<b>0,00 €</b>
<b>Summe Gebäude</b>	<b>17.900,00 €</b>	<b>30.000,00 €</b>	<b>50.000,00 €</b>
<b>Summe Mandant</b>	<b>17.900,00 €</b>	<b>30.000,00 €</b>	<b>50.000,00 €</b>

Die bereitgestellten Übersichten können gedruckt oder als PDF abgespeichert werden.

Somit kann jederzeit eine aktuelle Abschätzung der zukünftigen Belastungen durch bauliche Maßnahmen bereitgestellt werden.